

**LEGENDA**

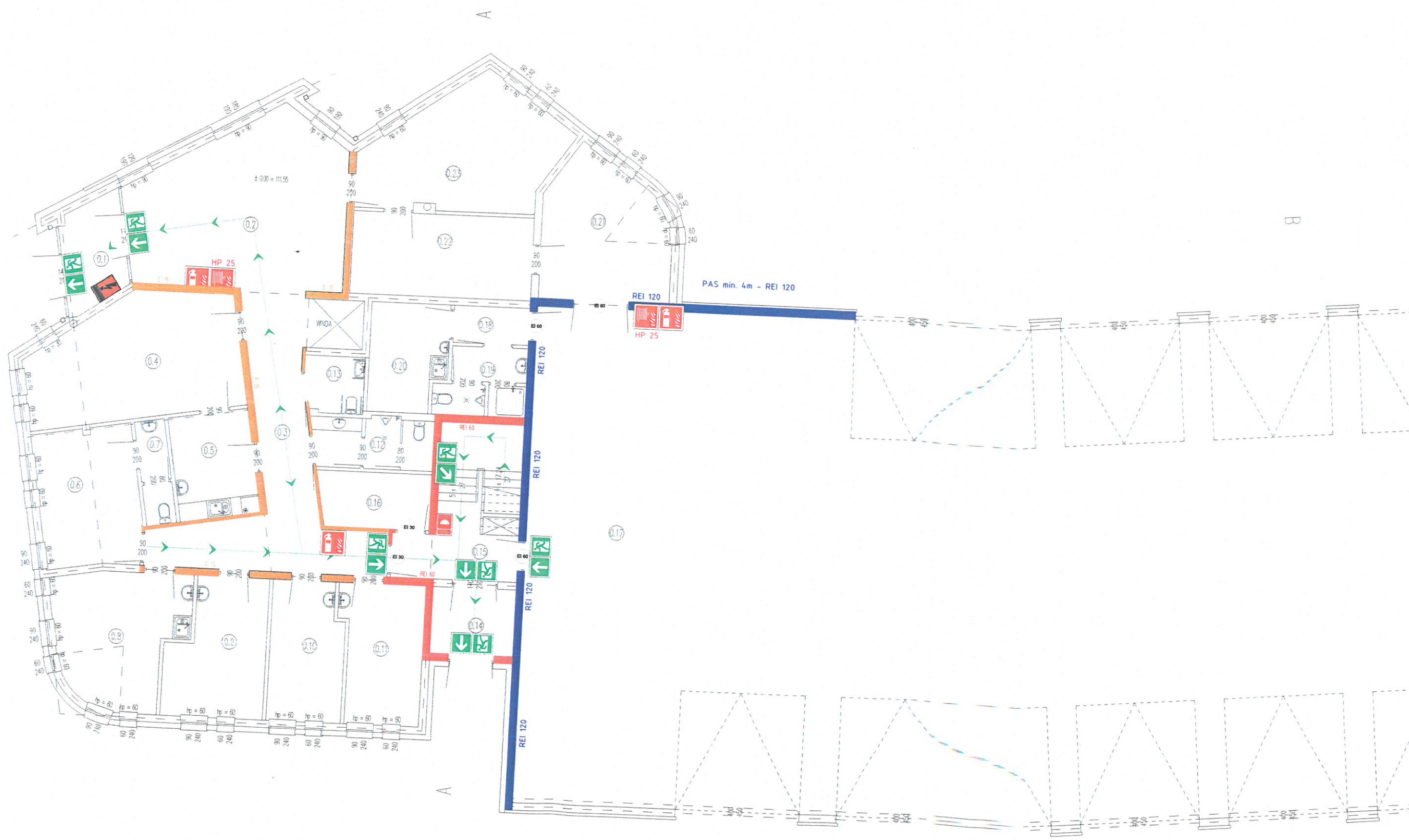
- Kierunek ewakuacji
- Wyjście ewakuacyjne
- Drzwi ewakuacyjne
- Schody ewakuacyjne
- Kierunek do wyjścia drogi ewakuacyjnej
- Ręczny Ostrzegacz Pożarowy
- Kierunek grawitacji instalacji gazowej
- Urządzenie kłap dymowych
- Hydrant zewnętrzny
- Miejsce zbiórki do ewakuacji
- Przeciepogniowy wyłącznik prądu
- Ścianka przodkowa
- Hydrant wewnętrzny
- Drzwi przeciwpożarowe

**Charakterystyka pożarowa**

Klasa odporności pożarowej	C
Powierzchnia budynku	1413,52 m <sup>2</sup>
Wysokość budynku	10,37 m
Liczba kondygnacji nadziemnych	3
Liczba kondygnacji podziemnych	0
Kategoria zagrożenia halza	ZL V / ZLIII
Gęstość obciążenia ogniowego w magazynach	do 500 MJ/m

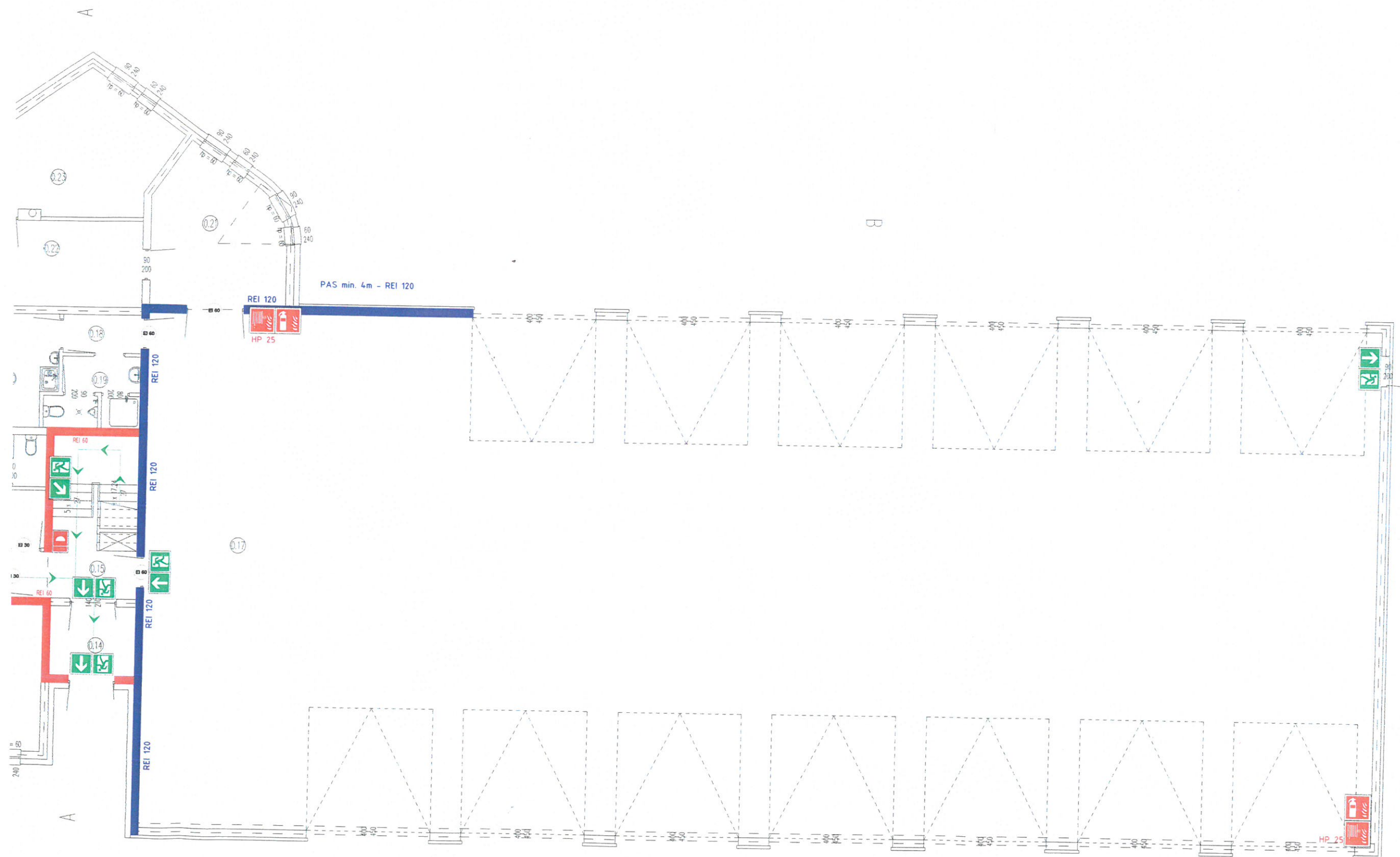
**INSTRUKCJA BEZPIECZEŃSTWA POŻAROWEGO**

OBIEKT: CENTRU BADAWCZO ROZWOJOWE GSG INDUSTRIA Sp. zo.o.		RZUT:	
Wolica gm. Nadarzyn, ul. Katowicka 21		PZT	
<b>SKALA:</b>			
AUTOR:	POPIS:	Data:	NR:
mgr inż. Mariusz Kowszun		27.03.2022 r.	1



WYKAZ POMIESZCZEN

L.P.	NAZWA POMIESZCZENIA	POW.
0.1	WIATROŁAP 1	6,52 m <sup>2</sup>
0.2	RECEPCJA	37,16 m <sup>2</sup>
0.3	KORYTARZ	26,91 m <sup>2</sup>
0.4	SALA KONFERENCYJNA	26,69 m <sup>2</sup>
0.5	POM. SOCJALNE 1	9,42 m <sup>2</sup>
0.6	GABINET KIEROWNIKA BADAŃ	15,46 m <sup>2</sup>
0.7	W.C. KIEROWNIKA	3,40 m <sup>2</sup>
0.8	LABORATORIUM 1	17,88 m <sup>2</sup>
0.9	LABORATORIUM 2	13,86 m <sup>2</sup>
0.10	LABORATORIUM 3	11,35 m <sup>2</sup>
0.11	LABORATORIUM 4	12,36 m <sup>2</sup>
0.12	W.C. MĘSKI	6,68 m <sup>2</sup>
0.13	W.C. DAMSKI/NIEPEŁNOSPRAWNI	3,67 m <sup>2</sup>
0.14	WIATROŁAP 2	6,19 m <sup>2</sup>
0.15	KLATKA SCHODOWA	8,79 m <sup>2</sup>
0.16	POM. TECHNICZNE	6,92 m <sup>2</sup>
0.17	HALA GARAZOWO-WARSZTATOWA	670,00 m <sup>2</sup>
0.18	KOMUNIKACJA 3	3,15 m <sup>2</sup>
0.19	W.C./UMYWALNIA	6,20 m <sup>2</sup>
0.20	POM. SOCJALNE 2	9,14 m <sup>2</sup>
0.21	WARSZTAT	19,18 m <sup>2</sup>
0.22	MAGAZYN PORĘCZNY	17,00 m <sup>2</sup>
0.23	POM. BIUROWE	23,86 m <sup>2</sup>
ŁĄCZNIE PARTER		961,79 m <sup>2</sup>



LEGENDA

	Kierunek ewakuacji
	Wyciąg ewakuacyjny
	Drzwi ewakuacyjne
	Schody ewakuacyjne
	Kierunek do wyjścia drogi ewakuacyjnej
	Ręczny Ostrzegacz Pożarowy
	Kurek główny instalacji gazowej
	Uruchamianie kłap dymowych
	Hydrant zewnętrzny
	Miejsce zbiórki do ewakuacji
	Przedpożarowy wyłącznik prądu
	Gaśnica proszkowa
	Hydrant wewnętrzny
	Drzwi przeciwpożarowe

Charakterystyka pożarowa

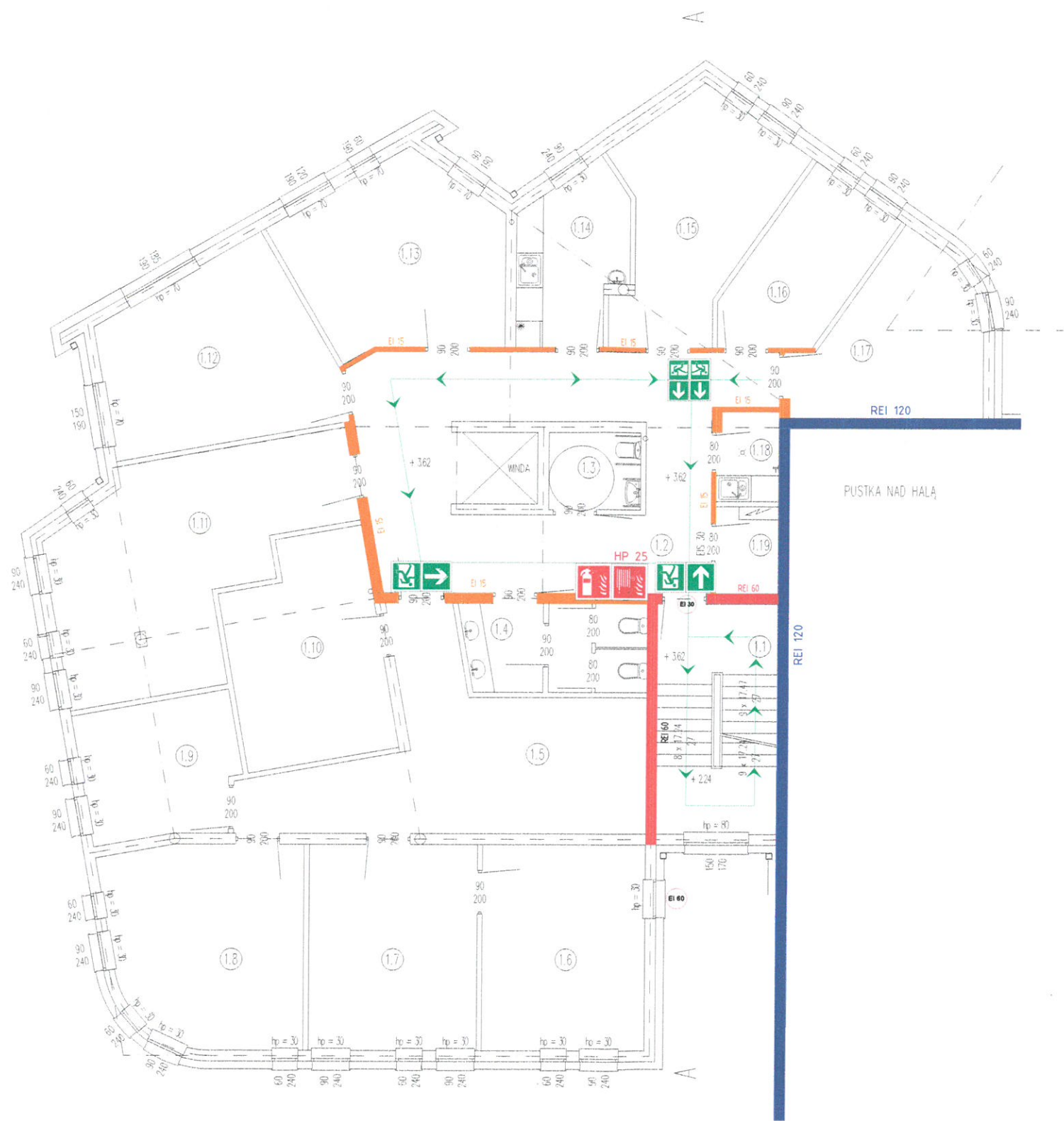
Klasa odporności pożarowej	C
Powierzchnia budynku	1413,52 r
Wysokość budynku	10,37
Liczba kondygnacji nadziemnych	3
Liczba kondygnacji podziemnych	0
Kategoria zagrożenia ludzi	ZL V / ZL
Gęstość obciążenia ogniowego w magazynach	do 500 M.

INSTRUKCJA BEZPIECZEŃSTWA POŻAROWEGO

OBIEKT: CENTRU BADAWCZO ROZWOJOWE GSG INDUSTRIA Sp. zo.o. RZUT:

Wolica gm. Nadarzyn, ul. Katowicka 21

PARTER

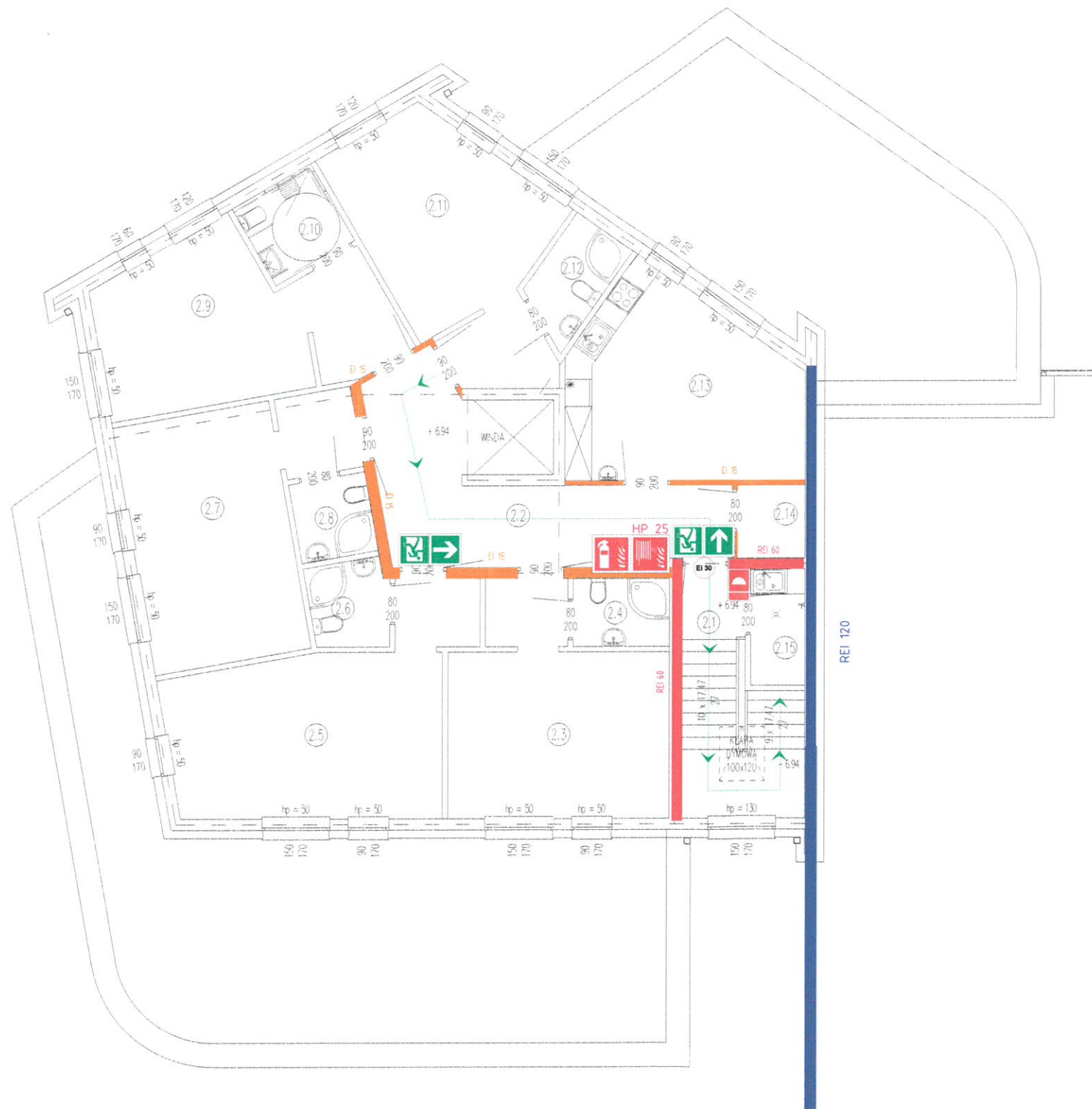


WYKAZ POMIESZCZEŃ

L.P.	NAZWA POMIESZCZENIA	POW.
1.1	KLATKA SCHODOWA	4,74 m <sup>2</sup>
1.2	KORYTARZ	40,35 m <sup>2</sup>
1.3	W.C. MĘSKI/NIEPEŁNOSPRAWNI	3,79 m <sup>2</sup>
1.4	W.C. DAMSKI	8,30 m <sup>2</sup>
1.5	ZAPLECZE PRACOWNI PROJ.	23,22 m <sup>2</sup>
1.6	PRACOWNIA PROJEKTOWA 1	17,81 m <sup>2</sup>
1.7	PRACOWNIA PROJEKTOWA 2	18,29 m <sup>2</sup>
1.8	PRACOWNIA PROJEKTOWA 3	20,08 m <sup>2</sup>
1.9	GABINET KIEROWNIKA PRACOWNI	10,94 m <sup>2</sup>
1.10	ARCHIWUM	16,70 m <sup>2</sup>
1.11	POM. BIUROWE 1	27,19 m <sup>2</sup>
1.12	POM. BIUROWE 2	19,98 m <sup>2</sup>
1.13	POM. BIUROWE 3	18,67 m <sup>2</sup>
1.14	POM. SOCJALNE	9,04 m <sup>2</sup>
1.15	POM. BIUROWE 4	16,82 m <sup>2</sup>
1.16	POM. BIUROWE 5	10,16 m <sup>2</sup>
1.17	POM. BIUROWE 6	13,89 m <sup>2</sup>
1.18	POM. PORZĄDKOWE	2,88 m <sup>2</sup>
1.19	SERWEROWNIA	2,86 m <sup>2</sup>
ŁĄCZNE I PIĘTRO		285,71 m <sup>2</sup>

LEGENDA	
	Kierunek ewakuacji
	Wyjście ewakuacyjne
	Drzwi ewakuacyjne
	Schody ewakuacyjne
	Kierunek do wyjścia drogi ewakuacyjnej
	Ręczny Ostrzegacz Pożarowy
	Kurek główny instalacji gazowej
	Uruchamianie kłap dymowych
	Hydrant zewnętrzny
	Miejsce zbiórki do ewakuacji
	Przeciwpożarowy wyłącznik prądu
	Gaśnica proszkowa
	Hydrant wewnętrzny
	Drzwi przeciwpożarowe
Charakterystyka pożarowa	
Klasa odporności pożarowej	B
Powierzchnia budynku	1413,52 m <sup>2</sup>
Wysokość budynku	10,37
Liczba kondygnacji nadziemnych	3
Liczba kondygnacji podziemnych	0
Kategoria zagrożenia ludzi	ZL V / ZLIII
Gęstość obciążenia ogniowego w magazynach	do 500 MJ/m

INSTRUKCJA BEZPIECZEŃSTWA POŻAROWEGO			
OBIEKT: CENTRU BADAWCZO ROZWOJOWE GSG INDUSTRIA Sp. zo.o.		RZUT:	
Wolica gm. Nadarzyn, ul. Katowicka 21		PIĘTRO	
		SKALA:	
AUTOR:	PODPIS:	Data	
mgr inż. Mariusz Kowszun		27.03.2022 r.	NR:
			3



WYKAZ POMIESZCZEN

L.P.	NAZWA POMIESZCZENIA	POW.
2.1	KŁATKA SCHODOWA	2,25 m <sup>2</sup>
2.2	KORYTARZ	18,82 m <sup>2</sup>
2.3	POKÓJ HOTELOWY 1	20,62 m <sup>2</sup>
2.4	TOALETA 1	3,15 m <sup>2</sup>
2.5	POKÓJ HOTELOWY 2	24,12 m <sup>2</sup>
2.6	TOALETA 2	3,25 m <sup>2</sup>
2.7	POKÓJ HOTELOWY 3	22,48 m <sup>2</sup>
2.8	TOALETA 3	2,99 m <sup>2</sup>
2.9	POKÓJ HOTELOWY 4	20,09 m <sup>2</sup>
2.10	TOALETA 4	3,91 m <sup>2</sup>
2.11	POKÓJ HOTELOWY 5	20,03 m <sup>2</sup>
2.12	TOALETA 5	3,64 m <sup>2</sup>
2.13	POM. WSPÓLNE	19,84 m <sup>2</sup>
2.14	PRALNIA	2,37 m <sup>2</sup>
2.15	POM. CZYSTOŚCI	3,03 m <sup>2</sup>
	<b>ŁĄCZNIE II PIĘTRO</b>	<b>170,59 m<sup>2</sup></b>

LEGENDA	
	Kierunek ewakuacji
	Wyjście ewakuacyjne
	Drzwi ewakuacyjne
	Schody ewakuacyjne
	Kierunek do wyjścia drogi ewakuacyjnej
	Ręczny Ostrzegacz Pożarowy
	Kurek główny instalacji gazowej
	Uruchamianie klap dymowych
	Hydrant zewnętrzny
	Miejsce zbiórki do ewakuacji
	Przebiegający wyłącznik prądu
	Gaśnica proszkowa
	Hydrant wewnętrzny
	Drzwi przeciwpożarowe
Charakterystyka pożarowa	
Klasa odporności pożarowej	C
Powierzchnia budynku	1413,52 m <sup>2</sup>
Wysokość budynku	10,37
Liczba kondygnacji nadziemnych	3
Liczba kondygnacji podziemnych	0
Kategoria zagrożenia ludzi	ZL V / ZLIII
Gęstość obciążenia ogniowego w magazynach	do 500 MJ/m

### INSTRUKCJA BEZPIECZEŃSTWA POŻAROWEGO

OBIEKT: CENTRU BADAWCZO ROZWOJOWE GSG INDUSTRIA Sp. zo.o.		RZUT:
Wolica gm. Nadarzyn, ul. Katowicka 21		<b>II PIĘTRO</b>
		<b>SKALA:</b>
AUTOR:	PODPIS:	Data:
mgr inż. Mariusz Kowszun		27.03.2022 r.
		NR:
		<b>4</b>