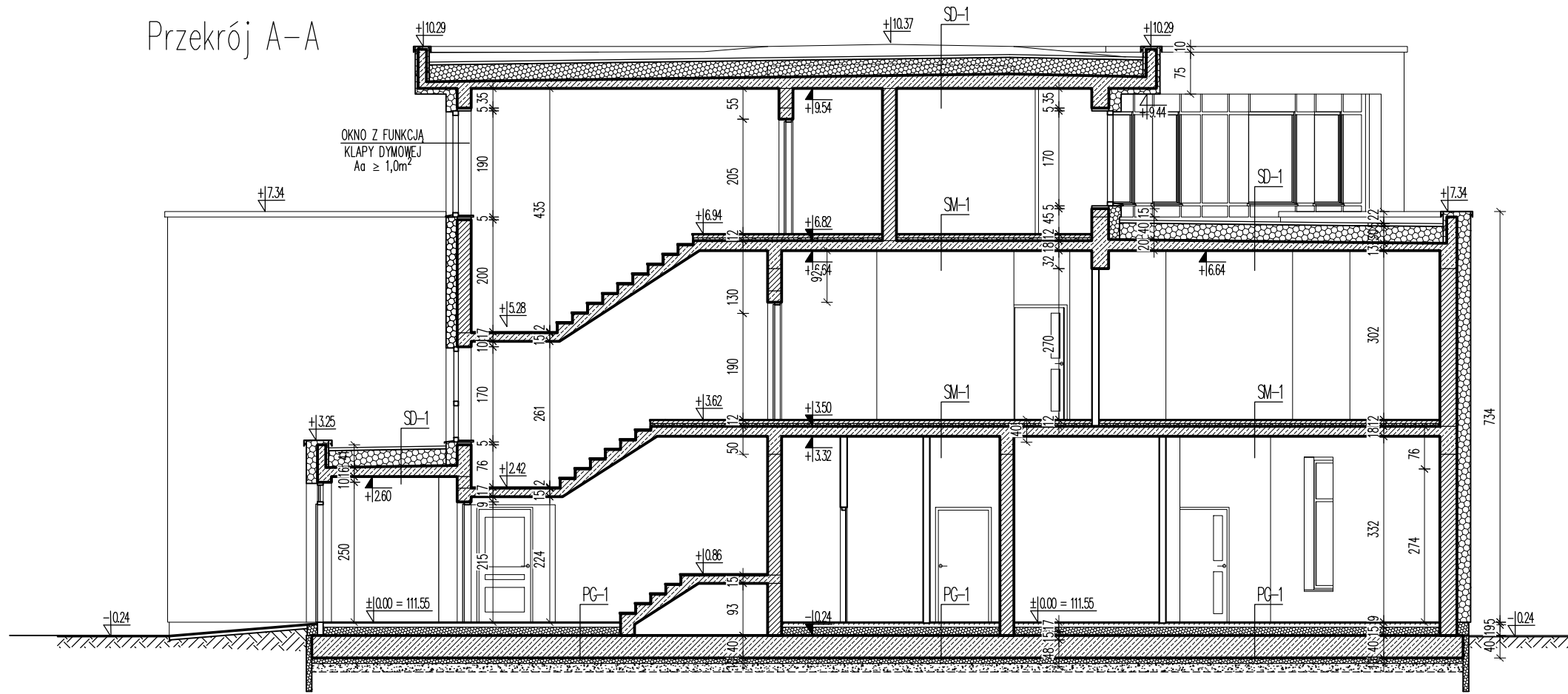


Przekrój A-A

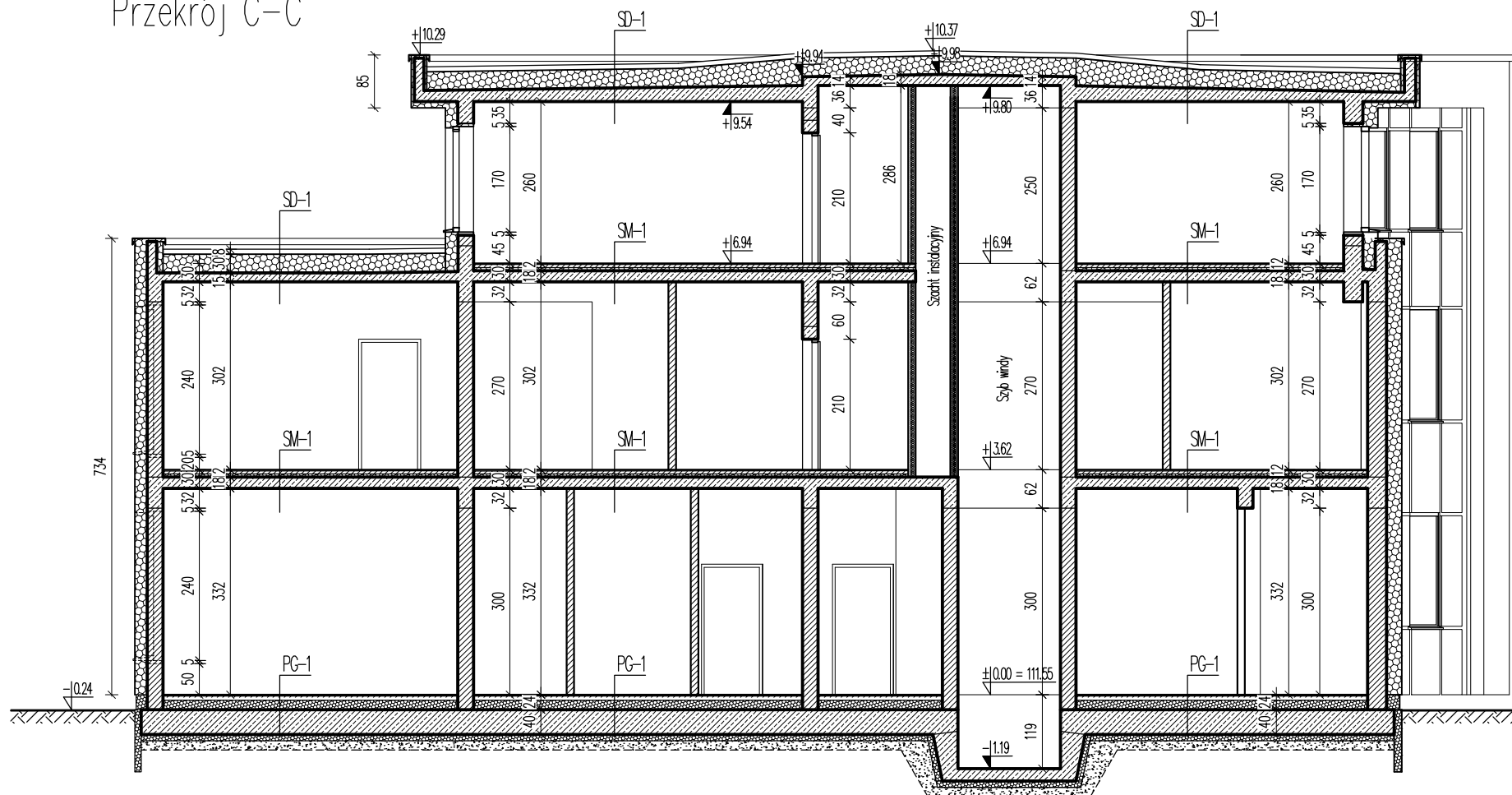


STROPODACH SD-1	
Warstwa balastowa – żwir	8 cm
Warstwa filtracyjna – geowłóknina	
Polistyren ekstrudowany	30 cm
Izolacja przeciwwodna	
Warstwa rozdzielająca – mata szklana	
Strop żelbetowy zagruntowany	10-31 cm

STROP MIĘDZYKONDYGNACYJNY SM-1	
Posadzka	2 cm
Wylewka betonowa zbrojona siatką	5 cm
Folia budowlana	
Wełna mineralna podłogowa	5 cm
Folia paroizolacyjna	
Strop żelbetowy	18 cm

PODŁOGA NA GRUNCIE PG-1	
Posadzka	2 cm
Wylewka betonowa zbrojona siatką	7 cm
Folia budowlana	
Polistyren ekstrudowany (XPS 300)	15 cm
Płyta fundamentowa	40 cm
Folia budowlana	
Polistyren ekstrudowany (XPS 500)	10 cm
Izolacja przeciwwilgociowa	
Piasek zagęszczony ($I_s=1,00$)	

Przekrój C-C



MM. ARCHITEKTURA MAREK MOCHECKI ul. Wieniawskiego 15, 96-100 Skierniewice		
Temat opracowania:	Projekt budynku Centrum Badawczo-Rozwojowego	
Lokalizacja:	Wolica gm. Nadarzyn, ul. Katowicka 21, dz. nr 778/20	
Inwestor:	GSG INDUSTRIA Sp. z o.o., ul. Granitowa 47, 70-750 Szczecin	
Branża:	Architektura	Data: 03.2022
Nazwa rysunku:	RYSUNEK ZAMENNY: Przekroje A-A oraz C-C	Skala: 1 : 100
Projektant:	Projektant sprawdzający:	
Opracowanie:	Mgr inż. arch. Marek Mochecki	Nr rys.: A-05 z.1